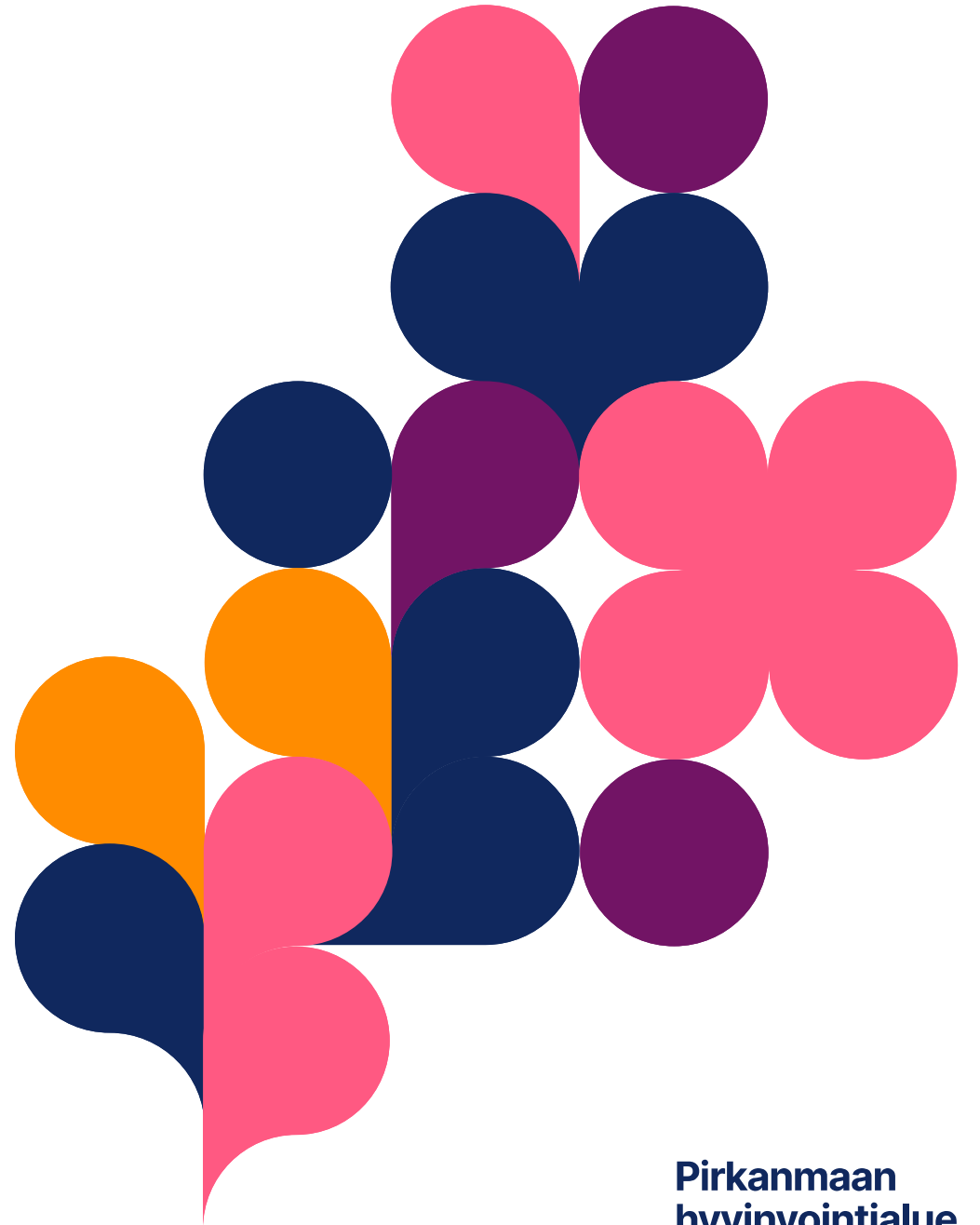


Sosiaalityön ja sosiaaliohjauksen laajennettu resurssiselvitys

Minna Kuusela

Vastaava sosiaalihuollon johtaja



Selvityksen rakenne

Tavoitteet ja toteutus

Tausta

- Pirkanmaan hyvinvointialueelle siirtyi kunnista sosiaalityöntekijöitä ja sosiaaliohjaajia vaihtelevilla tehtävänkuvilla
- Sosiaalityötä kuormittava resurssipula

Tarve luoda kokonaiskuva

1. sosiaalityön ja sosiaaliohjauksen resursseista
2. tehtäväjaoista ja kehittämisen tarpeista
3. työn sisällöistä ja työtehtävien kohdentamisen tarpeesta

Toteutus yhdessä Pikassoksen kanssa vastaavan sosiaalihuollon johtajan johdolla, ohjaa sote jory

- Tausta-aineistot, kyselyt, haastattelut
- Tukena linjoilta koottu työryhmä
- Selvitys valmis 31.12.23

Pirkanmaan hyvinvointialue

Kohdentuminen

- **Selvitys kohdentuu sosiaalityöhön, sosiaaliohjaukseen, perhetyöhön ja tehostettuun perhetyöhön:**
 - Terveys- ja sosiaalityö (sairaalapalvelut) sisältäen sosiaalityöntekijöiden ja sosiaaliohjaajien työn
 - Iäkkäiden palvelujen sosiaalityö ja sosiaaliohjaus (gerontologinen sosiaalityö)
 - Lapsiperheiden palvelujen sosiaalityö, sosiaaliohjaus ja perhetyö
 - Työikäisten palvelujen sosiaalityö ja sosiaaliohjaus
 - Lastensuojelun (avo-, sijais- ja jälkihuolto) sosiaalityö, sosiaaliohjaus ja tehostettu perhetyö
 - Päihde- ja riippuvuustyön sosiaalityö ja sosiaaliohjaus
 - Vammaispalvelujen sosiaalityö ja sosiaaliohjaus
 - Kaikkien palvelutehtävien sosiaalipäivystys

Sairaalapalveluiden pilotti osana resurssiselvitystä

Tavoitteet

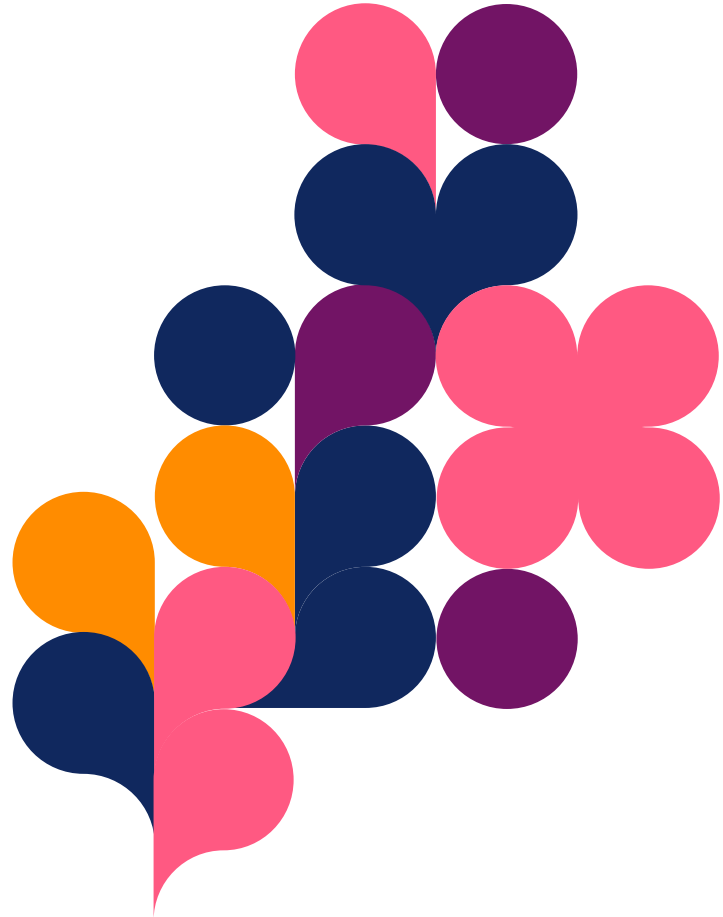
- Kehitetään terveydenhuollon sosiaalityön ja sosiaalihuollon yhteisasiakkuuksien prosessia myöntämällä sairaalapalveluiden sosiaalityöhön tehtäväkohtaisia, rajattuja katselu- ja käyttöoikeuksia sosiaalihuollon asiakastietojärjestelmään asiakkaan luvalla.
- Tarkastellaan ja muutetaan tehtäväkuvia asteittain siten, että myös terveydenhuollon palvelua tekeville sosiaalihuollon ammattihenkilöillä on toimivaltaa tehdä esim. sosiaalihuoltolain mukaista palvelutarpeenarviointia ja sosiaalihuollon päätöksiä.
- Lähtökohtana on työikäisten, gerontologisen ja terveydenhuollon sosiaalityön yhdyspinnoilla tapahtuvan toiminnan kehittäminen ja henkilöstöresurssien tehokas hyödyntäminen.
- Tavoitteena käynnistää mahdollisimman nopeasti.

Asiakkaat

- Asiakkaat, jotka ovat olleet ikäihmisten sosiaalityön palveluissa ennen sairaalahoitoa
- Asiakkaat, joista tullut shl:n mukainen huoli-ilmoitus juuri ennen sairaalahoitajakson alkamista tai sairaalahoidon aikana
- Sosiaalihuoltolain mukainen palvelutarpeen arvio tehdään tai aloitetaan sairaalahoidossa ja se kirjataan sosiaalihuollon rekisteriin
- Sosiaalihuoltolain mukaisen ehkäisevän ja täydentävän toimeentulotuen rajatut päätökset, jotka nopeuttavat/ edistävät asiakkaan kotiutumista sairaalasta (esim. maksusitoumus raivaussiivoukseen, Kela-taksimatkaan, reseptilääkkeisiin tai ruokakauppaan)

Pilotin eteneminen

- Prosessin kuvaaminen (tausta, tarve, tavoitteet, mittarit, aikataulu, työntekijä- ja asiakaskokemukset, tulokset, vaikuttavuus, jatkokehitysehdotukset)
- Käyttöoikeudet, koulutukset, tuki
- Tietosuoja-asiat
- Pilotin työntekijöiden oltava viroissa
- Esihenkilön asema
- Delegoinnit
- Nimetään projektiryhmä
- Pilotista kirjallinen päätös, päättäjä sairaalapalveluiden palvelulinjajohtaja Juha Kinnunen



Yhteystiedot

Minna Kuusela

Vastaava sosiaalihuollon johtaja

p. 050 3594001

minna.kuusela@pirha.fi

